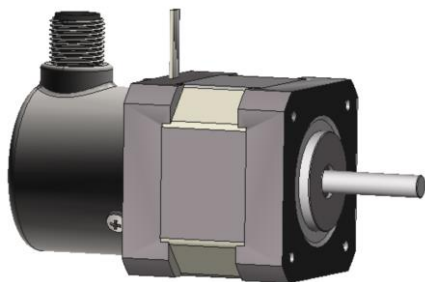




**Серия MSI-NEMA34-SSI  
Гибридный двигатель  
(Шаговый двигатель с обратной связью)**



- Шаговый двигатель NEMA 34
- Интерфейс энкодера SSI
- Удерживающий крутящий момент  
593,97/933,38/1202,08 Нсм
- Система сбора данных на основе эффекта Виганда
- Предустановка нулевой точки
- Легкая установка
- Малые габариты

**Шаговый биполярный двигатель**

**Технические данные**

	MSI-NEMA34-86.M4-A-SSI-1617	MSI-NEMA34-86.L4-A-SSI-1617	MSI-NEMA34-86.L6-A-SSI-1617	MSI-NEMA34-86.D6-A-SSI-1617
NEMA	34			
Ток на обмотку	4,5 А	4,5 А	6,7 А	6,7 А
Инерция ротора	1900 гсм <sup>2</sup>	3000 гсм <sup>2</sup>	3000 гсм <sup>2</sup>	4000 гсм <sup>2</sup>
Индуктивность на обмотку	3 мГн	6,3 мГн	2,7 мГн	4,9 мГн
Размер	86 мм			
Длина	96 мм	126 мм	126 мм	156 мм
Диаметр вала	6.35 мм			
Удерживающий крутящий момент	593,97 Нсм	933,38 Нсм	933,38 Нсм	1202,08 Нсм
Сопrotивление на обмотку	0,66 Ом	1,1 Ом	0,54 Ом	0,75 Ом
Разрешение	1,8 ° / шаг			
Напряжение питания	2,1 В постоянного тока			

**Схема подключения (Рис. 1)**

Тип подключения			
Униполярный	Биполярный	№ контактов	Цвет
A	A	1	коричневый
B	B	2	красный
A\	A\	3	оранжевый
B\	B\	4	желтый
COM	не используется	5	черный
COM	не используется	6	белый

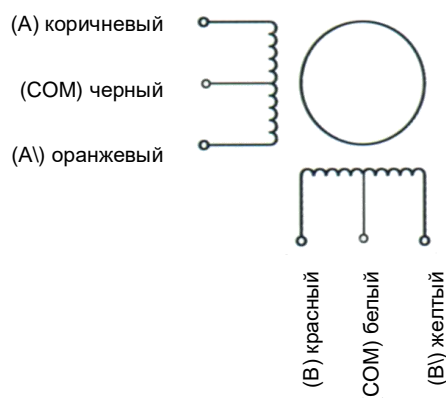


Рис.1

**Датчик обратной связи (Энкодер)**

**Интерфейс**

Интерфейс	SSI, двоичный
Функции программирования	Электронная калибровка, предустановка
Мин.время цикла интерфейса	50 мкс

**Электрические данные**

Напряжение питания	4,75-15 В постоянного тока
--------------------	----------------------------

## Гибридный двигатель (Шаговый двигатель с обратной связью) MSI-NEMA17-SSI

Потребляемая мощность	≤ 0,3 Вт
Время запуска	Макс 100 мс
Драйвер вывода	RS 422
Тактовая частота	300 кГц - 1 МГц
Защита от инверсии полярности	Да
Защита от короткого замыкания	Да
Средняя наработка на отказ (MTTF)	20 лет при 105°C
Макс.допустимая механическая скорость	12000 об/мин

### Датчик

Однооборотная технология	Магнитный
Однооборотное разрешение	17 бит
Многооборотная технология	Автономный (Работа без батареи и шестерни) магнитный
Многооборотный диапазон	16 бит
Точность (INL)	≤ ± 0,3 градуса
Увеличение направление счета (по умолчанию)	Вращение вала по часовой стрелке (Вид спереди на вал)

### Характеристики окружающей среды

Класс защиты	IP30 – Версия «В» с установленным кабельным зажимом и Версия «А» IP20 – Версия «В» без установленного кабельного зажима
Рабочая температура	От -40°C до +105°C
Устойчивость к ударам	≤ 200 г (Полусинусоида 6 мс, EN 60068-2-27)
Постоянная стойкость к ударам	≤ 20 г (Полусинусоида 16 мс, EN 60068-2-29)
Устойчивость к вибрации	≤ 20 г (10 Гц - 1000 Гц, EN 60068-2-6)

### Механические данные

Материал корпуса	Сталь
Покрытие корпуса	Катодная защита от коррозии
Материал фланца	Алюминий
Материал вала	Нержавеющая сталь

### Серия

<p>«А» Подключение: радиальное Разъем «папа», M12, кодировка А</p>	
<p>«В» Подключение: осевое Кабельный зажим JST BM08B-GHS-TBT</p>	

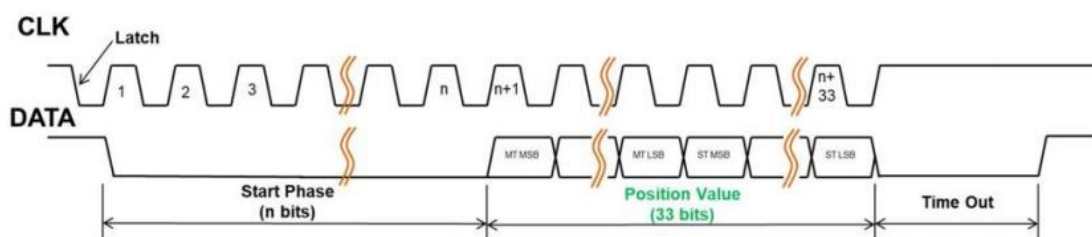
### Схема подключения

Назначение контактов	Серия «А»	Серия «В»
Земля	1	1
Предустановка нулевой точки (По умолчанию 0)	7	2
Программирование	8	3
Data+	5	4
Data	6	5
CLK	4	6
CLK+	3	7
Напряжение питания	2	8





## Интерфейс



## Коды заказа:

MSI-NEMA34-86.M4-A-SSI-1617

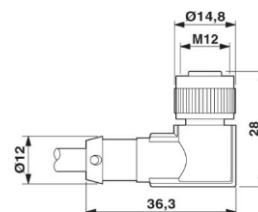
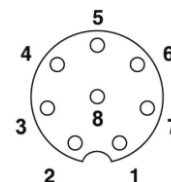
MSI-NEMA34-86.L4-A-SSI-1617

MSI-NEMA34-86.L6-A-SSI-1617

MSI-NEMA34-86.D6-A-SSI-1617

## Аксессуары:

Кабельная сборка для версии «А» с угловым разъемом:



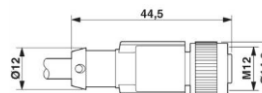
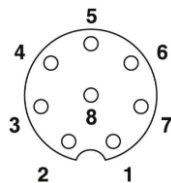
### Коды заказов:

Кабель PUR 8\*0,25, 1,5м. с угловым разъемом M12 8pin

Кабель PUR 8\*0,25, 5м. с угловым разъемом M12 8pin

Кабель PUR 8\*0,25, 10м. с угловым разъемом M12 8pin

Кабельная сборка для версии «А» с прямым разъемом:



### Коды заказов:

Кабель PUR 8\*0,25, 5м. с прямым разъемом M12 8pin

Кабель PUR 8\*0,25, 10м. с прямым разъемом M12 8pin

Кабель PUR 8\*0,25, 15м. с прямым разъемом M12 8pin

Кабель PUR 8\*0,25, 25м. с прямым разъемом M12 8pin

Кабельная сборка для версии «В» с кабельным зажимом:

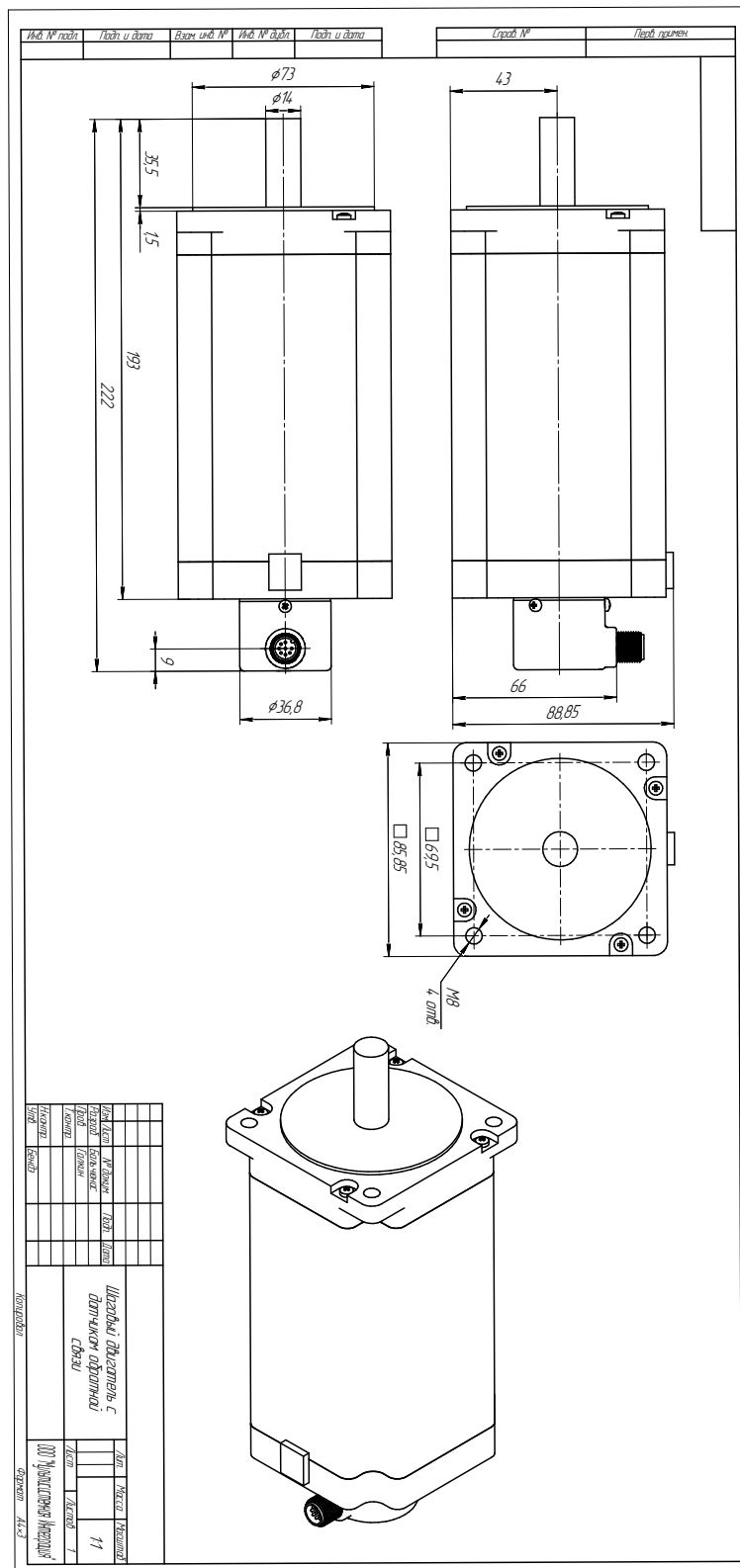
### Коды заказов:

Кабельная сборка 2 метра



Гибридный двигатель (Шаговый двигатель с обратной связью) MSI-NEMA17-SSI

Чертеж:



ООО «МультиСистемная Интеграция»  
ИНН/КПП 7820064653 / 781001001

196158, г. Санкт-Петербург,  
Московское шоссе, д. 25 кор. 1 лит. Д, пом. 45, 46, офис 2

+7 (812) 339-61-66  
request@msintegra.ru  
www.msintegra.ru

